

แบบทางเดินเชื่อมอาคารผู้ป่วยนอก-อุบัติเหตุ

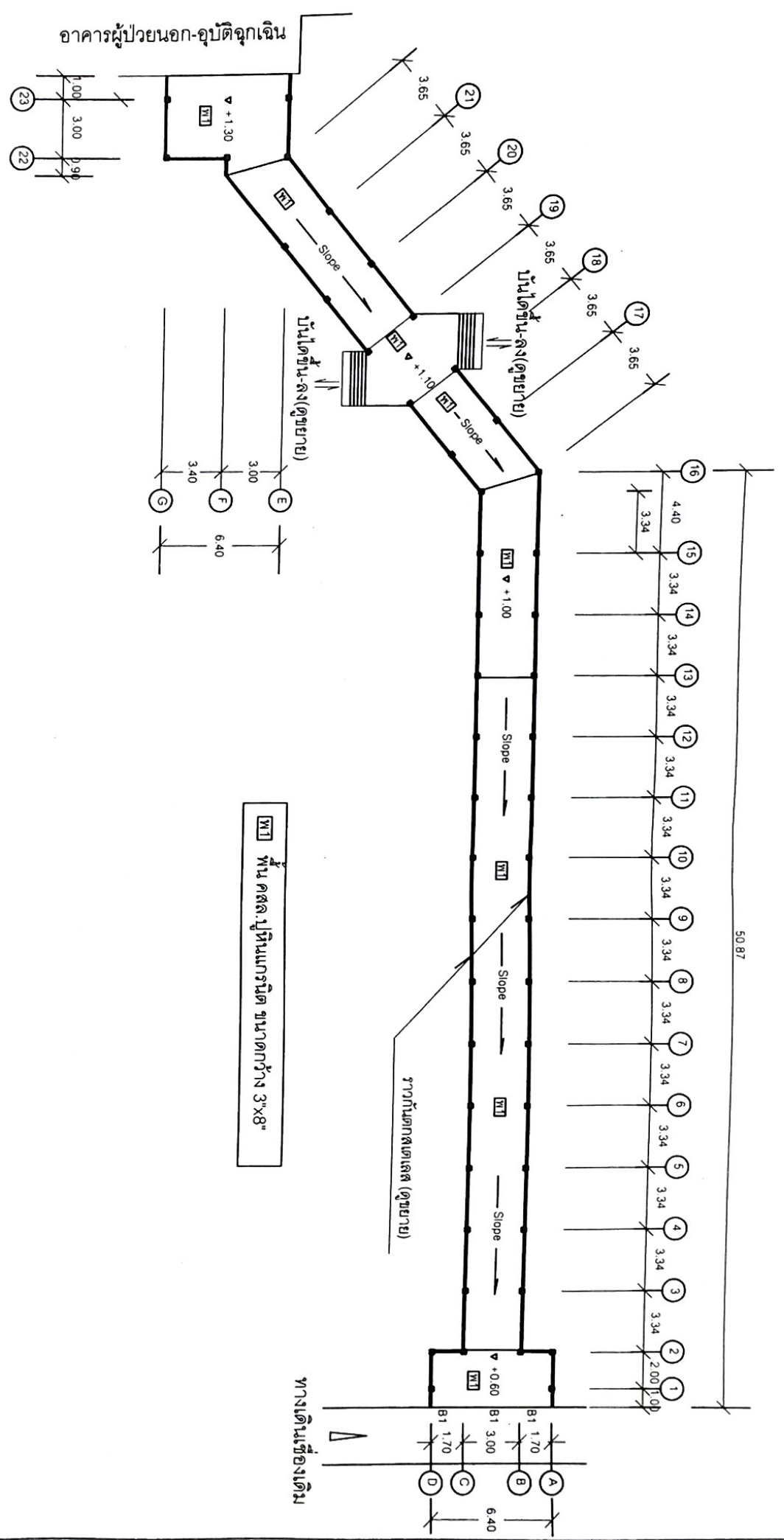


โรงพยาบาลศรีณรงค์ อำเภอศรีณรงค์ จังหวัดสุรินทร์

A handwritten signature in black ink, appearing to be 'S. S. S.' or similar, located below the text of the hospital name.

รายการประกอบแบบก่อสร้าง

บททั่วไป	<p>- การวัดระยะทาง ระหว่างโครงสร้างโดยทั่วไป ให้ถือจากศูนย์กลาง ถึง ศูนย์กลาง สำหรับระยะบันไดถือตามแบบแสดง แต่ถ้าปราศจากตัวเลขใดขีดแย้งกัน ให้ผู้รับจ้างตีตื้อ ปริกษาศิวกรผู้ควบคุมงาน ทำการแก้ไขก่อนที่จะดำเนินการก่อสร้างต่อไป หรือรายการ ให้ผู้รับจ้างตีตื้อสอบถามได้จากรายการผู้ควบคุมงาน เพื่อจะได้ชี้แจงให้ทราบ หรือแก้ไขข้อขัดแย้งนั้น ๆ ต่อไป</p> <p>- อนุมัติการไม่มีวัสดุหรืออุปกรณ์ ที่กำหนดไว้ในแบบหรือรายการ ให้ผู้รับจ้างหาวัสดุหรืออุปกรณ์ที่มีคุณสมบัติ หรือคุณภาพการใช้งานเทียบเท่ากัน วัสดุที่กำหนดไว้ในแบบและรายการ โดยผู้รับจ้างจะต้องแจ้งให้ผู้กำกับก่อนที่จะนำมาใช้ หรือประกอบในงานก่อสร้าง หากปราศจาก วัสดุหรืออุปกรณ์นำมาใช้ ก่อนมีการตรวจสอบ และเมื่อมีการตรวจสอบ ภายหลังจาก ผู้กำกับหรือวิศวกรคุมงานก็ตาม ผู้รับจ้างจะต้องรับผิดชอบแต่เพียงผู้เดียว</p>		
ปกผนัง - ระเบิด	<p>- ผู้รับจ้างจะต้องทำการบด และถ่ายระดับอาคารให้ถูกต้องตามแบบ ถ้ามีเหตุขัดข้องไม่อาจกรณี เช่นกรณีเมื่อมองจากสถานที่จริงไม่ตรงตามแบบ ให้แจ้งวิศวกรผู้ควบคุมงาน เพื่อทำการแก้ไข</p> <p>- เมื่อทำการบดผนัง - ถ่ายระดับเรียบร้อยแล้ว ผู้รับจ้างจะต้องแจ้งให้วิศวกรผู้ควบคุมงาน ทำการตรวจสอบ ก่อนที่จะทำการก่อสร้างต่อไป ทั้งสิ้น</p> <p>- ระดับอาคารให้ถือระดับดินถมในบริเวณก่อสร้าง เป็นระดับ + 0.00 ม. ส่วนระดับอื่น ๆ ให้ถือตามแบบสถาปัตยกรรม</p>	<p>งาน</p> <p>โครงสร้างเหล็ก</p> <p>เสา</p> <p>รับโครงสร้าง</p>	<p>- โครงหลังคาเหล็ก ระยะและขนาดให้ดูตามแบบ (ทาสีกันสนิม)</p> <p>- Truss 1 เป็นโครงถักเหล็ก ระยะและขนาดให้ดูตามแบบ (ทาสีกันสนิม)</p> <p>- Truss 2 เป็นโครงถักเหล็ก ระยะและขนาดให้ดูตามแบบ (ทาสีกันสนิม)</p> <p>- กันสาดโครงถักเหล็ก ระยะและขนาดให้ดูตามแบบ (ทาสีกันสนิม)</p> <p>- แปเหล็ก ระยะและขนาดให้ดูตามแบบ (ทาสีกันสนิม)</p> <p>- Metal Sheer ยึดด้วยสกรู ระยะและขนาดให้ดูตามแบบ</p>
คอนกรีต	<p>- คอนกรีตโครงสร้าง ให้ใช้อัตราส่วนผสม 1:2:4 โดยปริมาตร ปูนซีเมนต์ที่ใช้จะต้องเป็นปูนซีเมนต์ปอร์ตแลนด์</p> <p>- คอนกรีตหยาบ ให้ใช้อัตราส่วนผสม 1:3:5 โดยปริมาตร ปูนซีเมนต์ที่ใช้จะต้องเป็นปูนซีเมนต์ปอร์ตแลนด์</p> <p>- หยาบ ใช้ทรายสะอาดปราศจากเปลือกหอย ซากสัตว์ ดิน หรือสิ่งอื่นใดซึ่งจะเป็นอันตรายหรือนำมาหนักของคอนกรีต</p> <p>- หิน ต้องเป็นหินจากโรงม่ ซึ่งต้องมีความเหมาะสมสามารถให้คอนกรีตเกาะยึดได้</p> <p>- น้ำ ต้องเป็นน้ำสะอาดปราศจากกรด ด่าง ซึ่งสามารถดื่มกินได้</p> <p>- ก้อนเทพคอนกรีตทุกระยะ จะต้องแจ้งวิศวกรผู้ควบคุมงานทราบก่อนล่วงหน้าทุกครั้ง ทั้งนี้เพื่อการตรวจสอบแบบ โครงสร้างเหล็กเสริม จนเป็นที่เรียบร้อยแล้วจึงจะทำการเทพคอนกรีตต่อไป การทำงานจะต้องมีการกะทุ้งเพื่อให้คอนกรีตรวมตัวกันได้ดี</p> <p>- หลังจากถอดแบบแล้วถ้าเกิดมีโพรงในเนื้อคอนกรีต ซึ่งวิศวกรพิจารณาแล้วเห็นว่าเป็นอย่างร้ายแรงหรือการรับน้ำหนัก ผู้รับจ้างจะต้องทำการทุบแล้วเทส่วนใหม่ ตามคำแนะนำของวิศวกรโดยไม่มีข้อโต้แย้งใด ๆ</p> <p>- เมื่อทำการถอดแบบแล้ว จะต้องมีการบดคอนกรีตด้วยวิธีที่ถูกต้อง การบดคอนกรีต เสา คาน ให้ใช้กระสอบป่านห่อไว้ แล้วรดน้ำให้ชุ่มตลอดเวลา การบดส่วนที่เป็นเทพคอนกรีต ให้ใช้ดินเหนียวหรือขี้เถ้าขยบแล้วรดน้ำทิ้งไว้ 5 วัน</p> <p>- ในระหว่างที่มีการบดคอนกรีตห้ามมีน้ำเข้าใด ๆ มากดทับเป็นอันขาด</p> <p>- ไม่แบบข้างเสา คาน จะถอดหลังจากเทพคอนกรีตแล้ว 48 ชั่วโมง ส่วนไม่แบบรับห้องคาน พ้องพื้น จะถอดได้ตั้งแต่วันที่ไม่น้อยกว่า 14 วัน หลังจากเทพคอนกรีตแล้วเสร็จ</p>	<p>โครงสร้างเหล็ก</p> <p>และกันสาด</p> <p>ราวกันตก</p> <p>ทาสี</p> <p>ราวกันตก</p> <p>ไฟฟ้า</p>	<p>- ราวกันตกสแตนเลส ระยะและขนาดให้ดูตามแบบ (ดูขยาย)</p> <p>- งาน ทาสีภายนอก</p> <p>- ราวกันตกสแตนเลส ระยะและขนาดให้ดูตามแบบ (ดูขยาย)</p> <p>- ระบบไฟฟ้าให้ปฏิบัติตามมาตรฐานของการไฟฟ้าภูมิภาค</p>
ฐานราก	<p>- ฐานรากเป็นฐาน คสล. แบบไม่มีเสาเข็ม ระยะให้ดูตามแบบขยายโครงสร้าง การประกอบแบบให้ใช้ในแบบประกอบแบบหน้าให้มีแสดงตำแหน่งโดยเด็ดขาด ทั้งนี้รวมทั้งการประกอบแบบตามชนิดดินด้วย</p>	<p>ราวกันตก</p>	<p>- ราวกันตกสแตนเลส ระยะและขนาดให้ดูตามแบบ (ดูขยาย)</p>
เสาตอม่อ	<p>- ตอม่อเป็น คสล. ฉาบปูนเรียบ ระยะและขนาดให้ดูตามแบบขยายโครงสร้าง</p>	<p>ไฟฟ้า</p>	<p>- ระบบไฟฟ้าให้ปฏิบัติตามมาตรฐานของการไฟฟ้าภูมิภาค</p>
แบบ	สถานที่ก่อสร้าง	โรงพยาบาลศิริภูมิ อำเภอศรีภูมิ จังหวัดสุรินทร์	ผู้เขียนแบบ นายชินนการ ศรีธรรม นายชาโรนโรชา สำนักช่างสถาปัตย์จังหวัดสุรินทร์
ทางเดินเชื่อม	เจ้าของโครงการ	โรงพยาบาลศิริภูมิ อำเภอศรีภูมิ จังหวัดสุรินทร์	ผู้ควบคุมแบบ
		แบบบด	แบบบด
		1 / 13	1 / 13

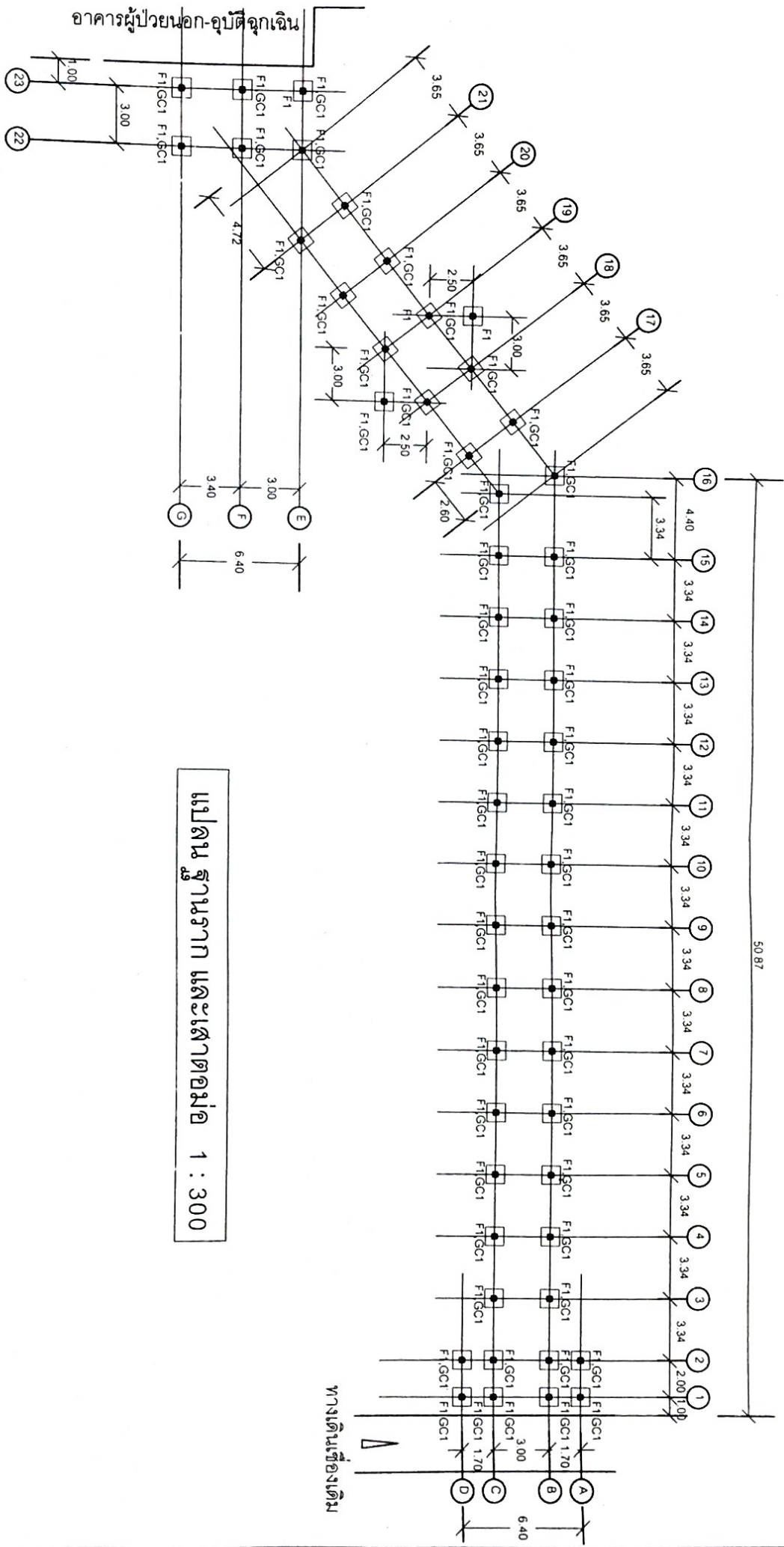


WT1 พื้น คสล. หนา 8 ซม. ขนาดกว้าง 3'x8'

แปลนพื้น 1 : 300

แบบ	สถานที่ก่อสร้าง	โรงพยาบาลศรีธรรมมา อำเภอสว่างวีระบุรี จังหวัดสุรินทร์	ผู้เขียนแบบ นายธีรนาท ศรีสงม	แบบเลขที่
ทางเดินเชื่อม	เจ้าของโครงการ	โรงพยาบาลศรีธรรมมา อำเภอสว่างวีระบุรี จังหวัดสุรินทร์	นายชยางโย สาณ์ทำงานสาธารณสุขจังหวัดสุรินทร์	แผ่นที่
				2 / 13

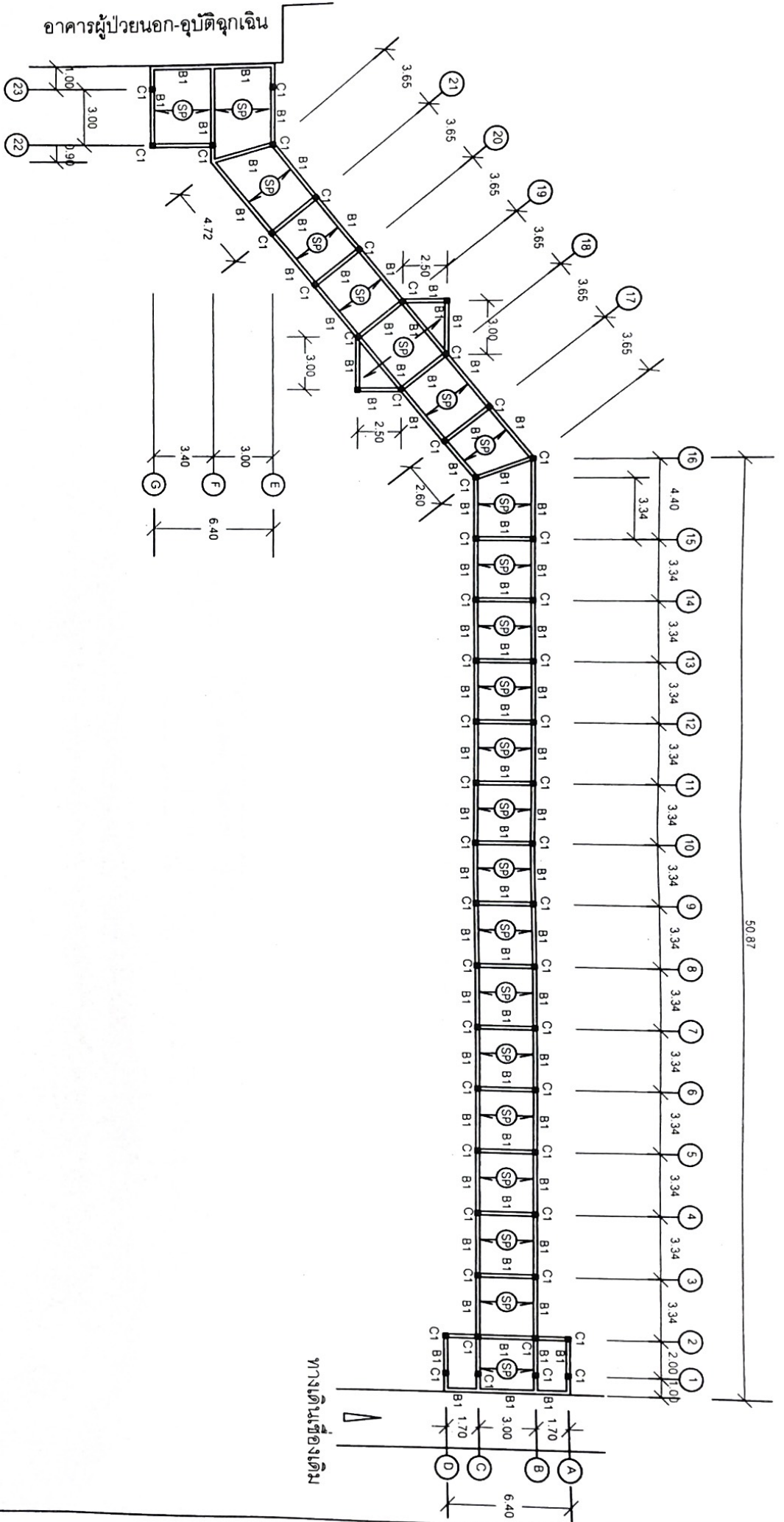
[Handwritten signature]



แปลนฐานราก และเสาตอม่อ 1 : 300

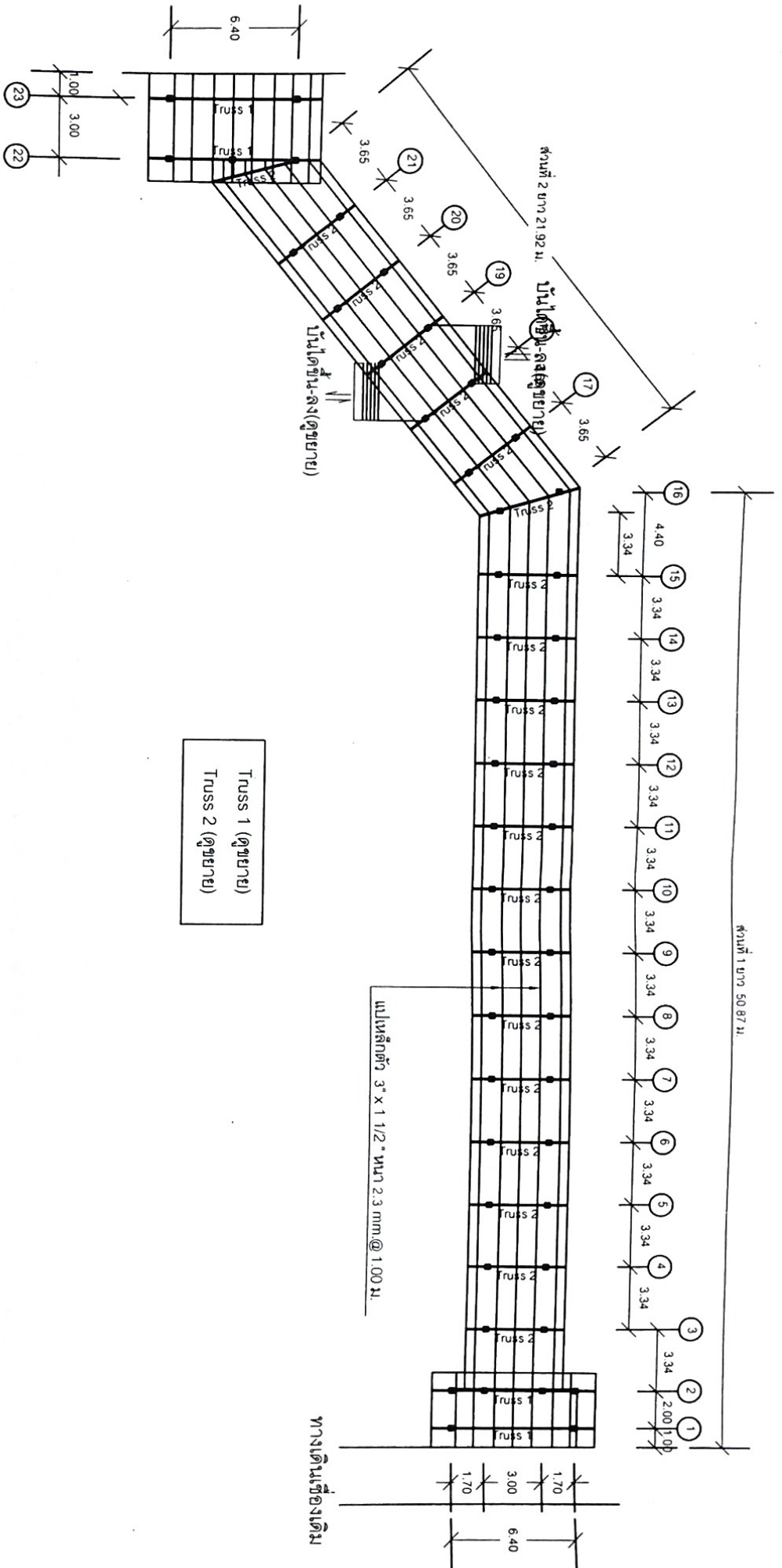
แบบ	สถานที่ก่อสร้าง	ชื่อแบบ	นายชินนากร ศิริสัมพันธ์	แบบเลขที่
ทางเดินเชื่อม	เจ้าของโครงการ	ผู้ควบคุม	นางชางโยธา สำนักงานสถาปัตย์ฯ จังหวัดสุรินทร์	3 / 13
			โรงพยาบาลศุกรภูมิ อำเภอศุกรภูมิ จังหวัดสุรินทร์	

Signature



แปลนคานารูปพื้น 1 : 300

แบบ	สถานที่ก่อสร้าง	ผู้เขียนแบบ	แบบเลขที่
ทางเดินเชื่อม	โรงพยาบาลศิริราช อำนวยการ	นายชานโยธา สำนักงานสถาปัตย์ฯ จุฬาลงกรณ์มหาวิทยาลัย	4/13
	โรงพยาบาลศิริราช อำนวยการ		

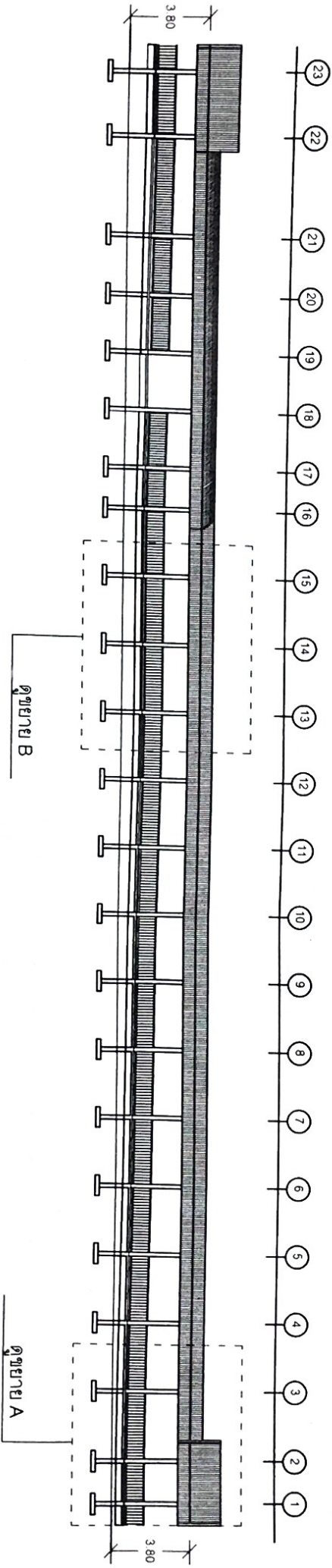


แปลนโครงสร้าง 1 : 300

Truss 1 (Dachstuhl)
Truss 2 (Dachstuhl)

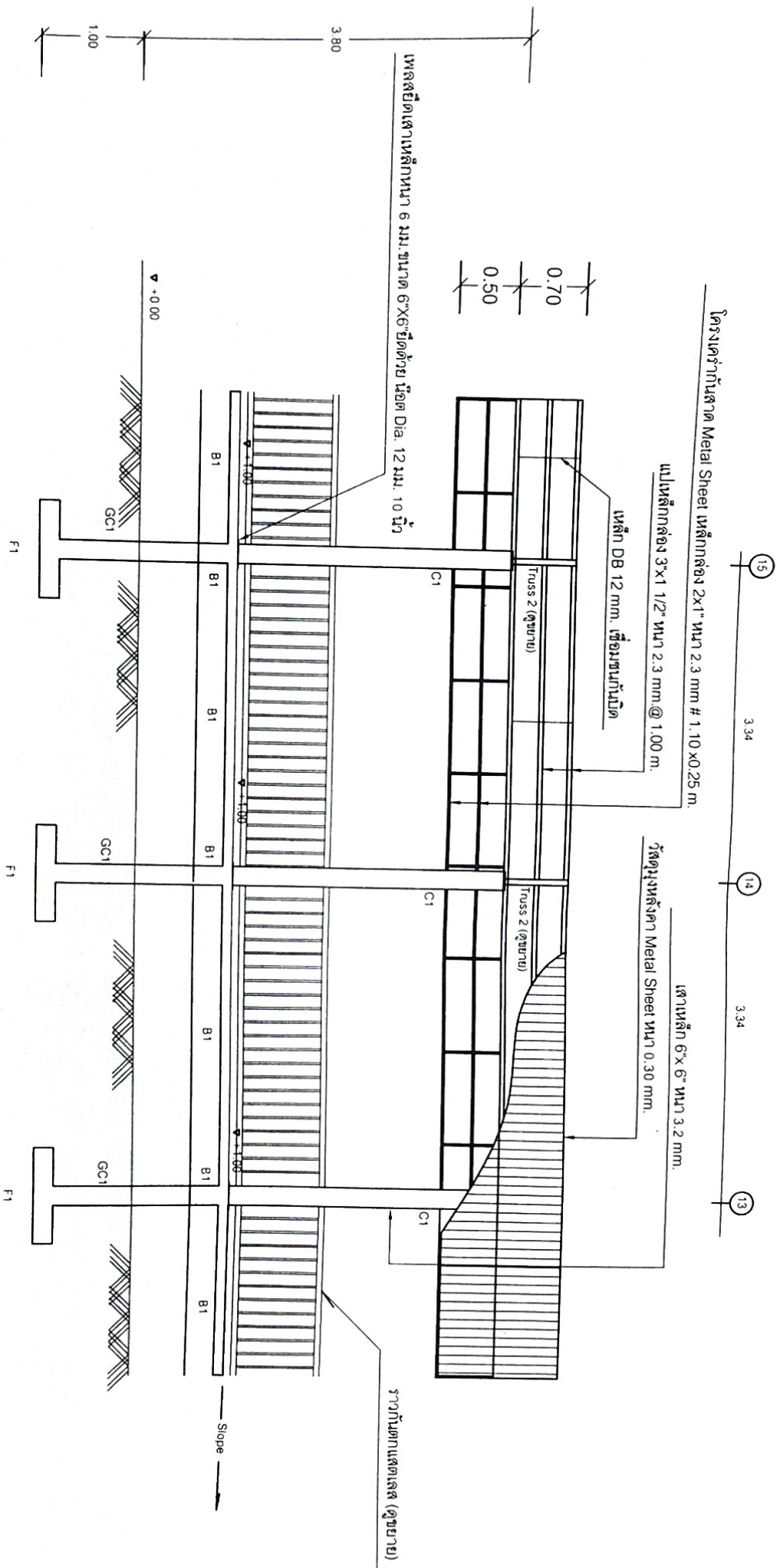
แบบ	สถานที่ก่อสร้าง	ผู้เขียนแบบ	แบบเลขที่
ทางเดินเชื่อม	เจ้าของโครงการ	นายวิชาญ นานิชินการ ศรีสม นายช่างโยธา สำนักงานสถาปัตย์ชุมชนจังหวัดสุรินทร์	5/13
		โรงพยาบาลศรีณรงค์ อำเภอศรีณรงค์ จังหวัดสุรินทร์	

(Signature)



แบบ	สถานที่ก่อสร้าง	ผู้เขียนแบบ	แบบเลขที่
ทางเดินเชื่อม	เจ้าของโครงการ	นายวิชาญโยธา สำนักงานสถาปัตย์ กรุงเทพมหานคร	6/13
	โรงพยาบาลศิริรภูมิ อำเภอศิริรภูมิ จังหวัดสุรินทร์	นายทีนการ ศรีสม	

[Handwritten signature]



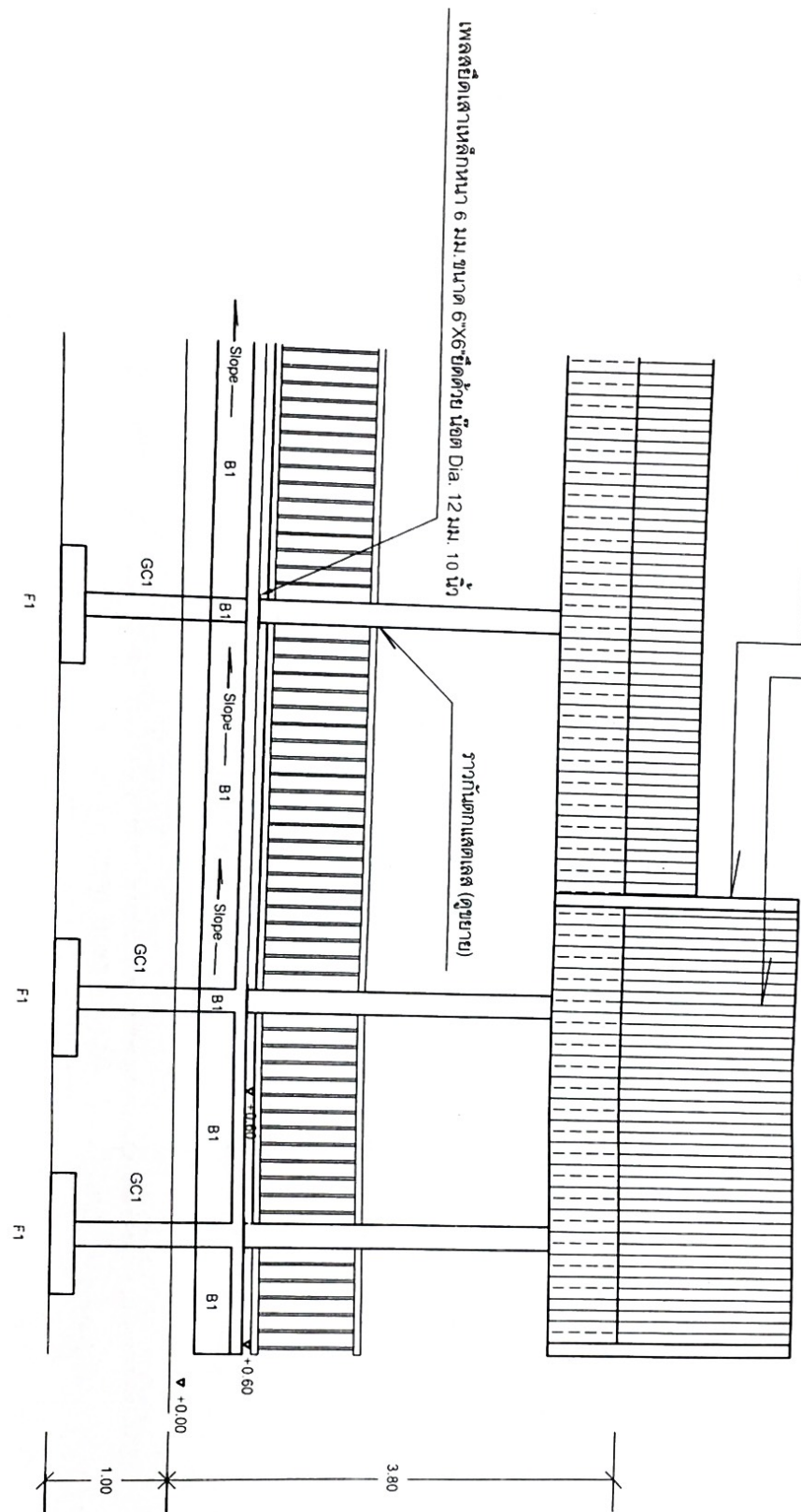
รูปขยาย B

แบบ	สถานที่ก่อสร้าง	โรงพยาบาลศรีธรรมวิทย์ อำเภอศรีธรรมวิทย์ จังหวัดสุรินทร์	ผู้เขียนแบบ	นายชินนการ ศรีธรรมวิทย์	แบบเลขที่
ทางเดินเชื่อม	เจ้าของโครงการ	โรงพยาบาลศรีธรรมวิทย์ อำเภอศรีธรรมวิทย์ จังหวัดสุรินทร์	ผู้ควบคุม	นางชานันท์ สว่างงาม	แผ่นที่ 7 / 13

Signature



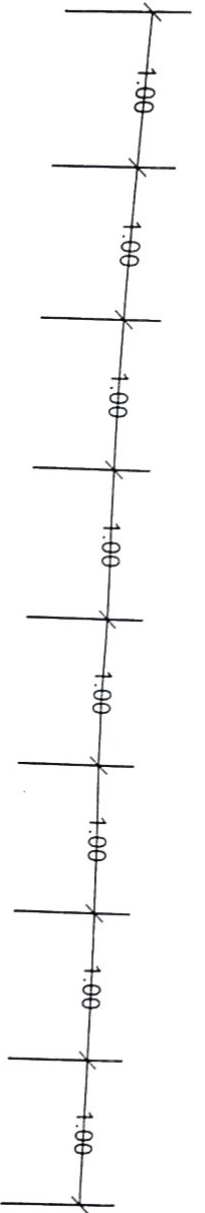
ผนังกันสาด บุด้วยแผ่นตะกั่วกับอิฐ
 ครอบข้างบังแดดชาย Metal Sheet



รูปขยาย A

แบบ	สถานที่ก่อสร้าง	โรงพยาบาลศิริราช อำนวยการ โรงพยาบาลศิริราช อำนวยการ	ผู้เขียนแบบ	นายทินกร ศิริสุข	แบบเลขที่
ทางเดินเชื่อม	เจ้าของโครงการ	โรงพยาบาลศิริราช อำนวยการ โรงพยาบาลศิริราช อำนวยการ	นายช่างโยธา	สำนักงานสาธารณสุขจังหวัดสุรินทร์	แผ่นที่
			ผู้ควบคุม		8/13

Signature

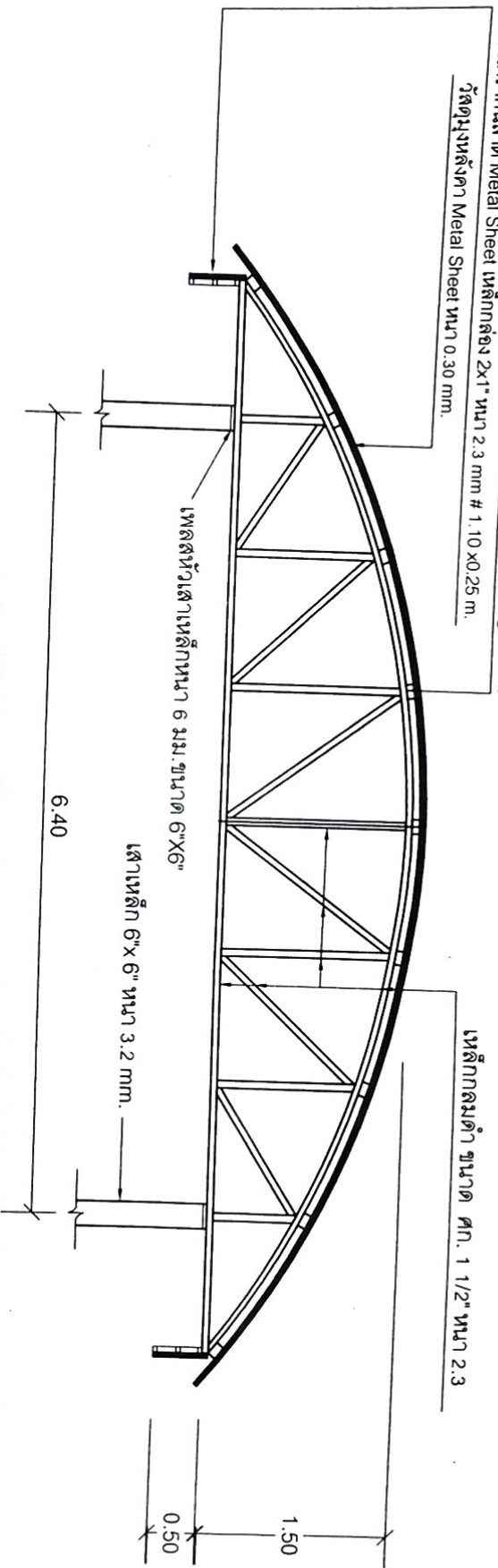


โครงคร่ำกันสาด Metal Sheet เหล็กกล่อง 2x1" หน้า 2.3 มม # 1.10 X0.25 m.

วัสดุผนังกันสาด Metal Sheet หน้า 0.30 มม.

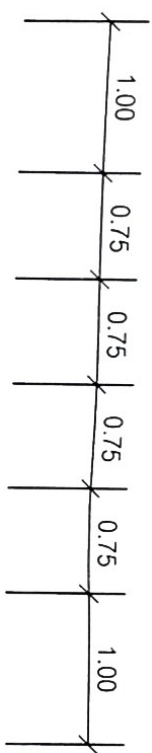
แปเหล็กกล่อง 3x1 1/2" หน้า 2.3 มม @ 1.00 m.

เหล็กกลมดำ ขนาด คก. 1 1/2" หน้า 2.3

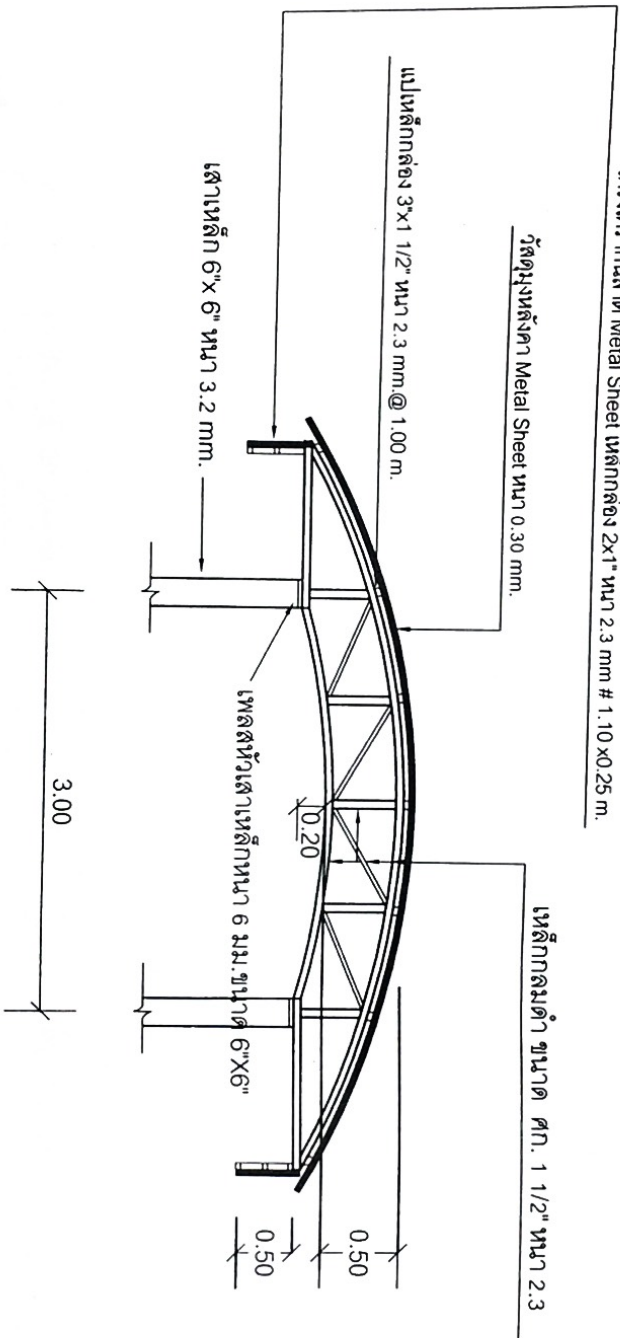


ขยาย Truss 1 1.50

แบบ	สถานที่ก่อสร้าง	โรงพยาบาลศิริราช	ผู้เขียนแบบ	นายชินากร ศรีสม	แบบเลขที่
ทางเดินเชื่อม	เจ้าของโครงการ	โรงพยาบาลศิริราช อำนวยการบริหาร	นายช่างโยธา	สำนักงานสถาปัตย์ศิริราช	แผ่นที่
			ผู้ควบคุม		9/13



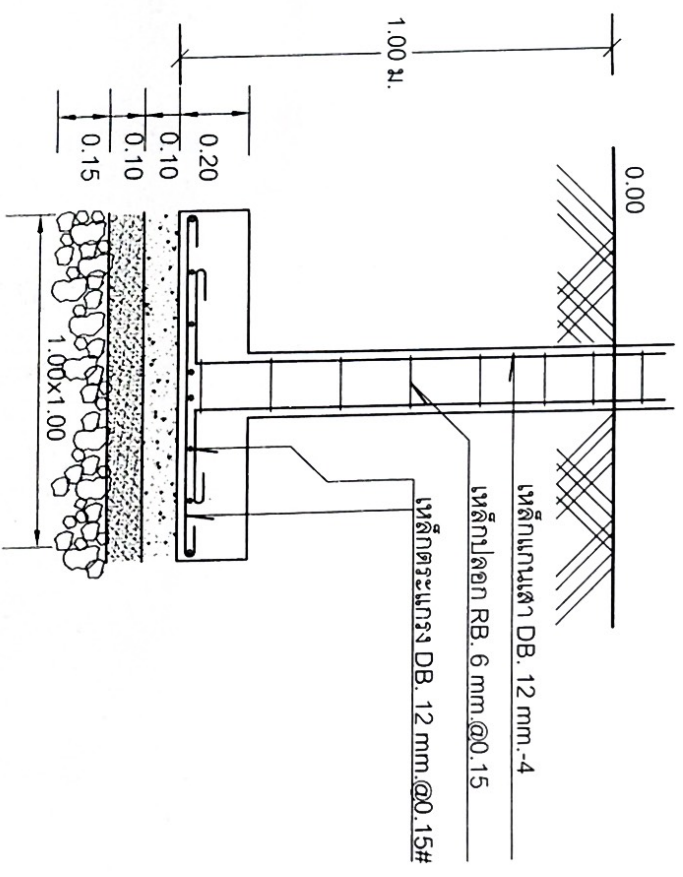
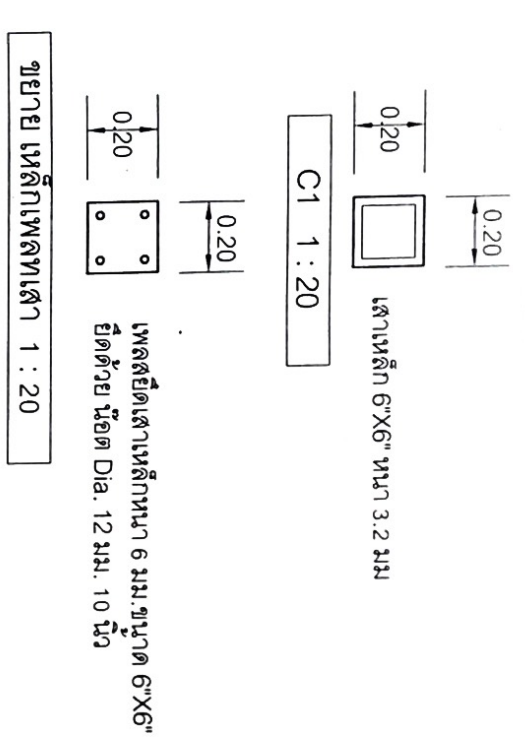
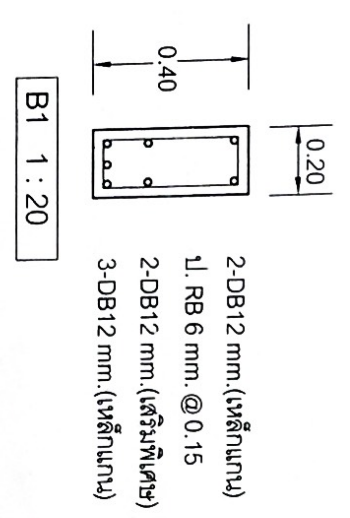
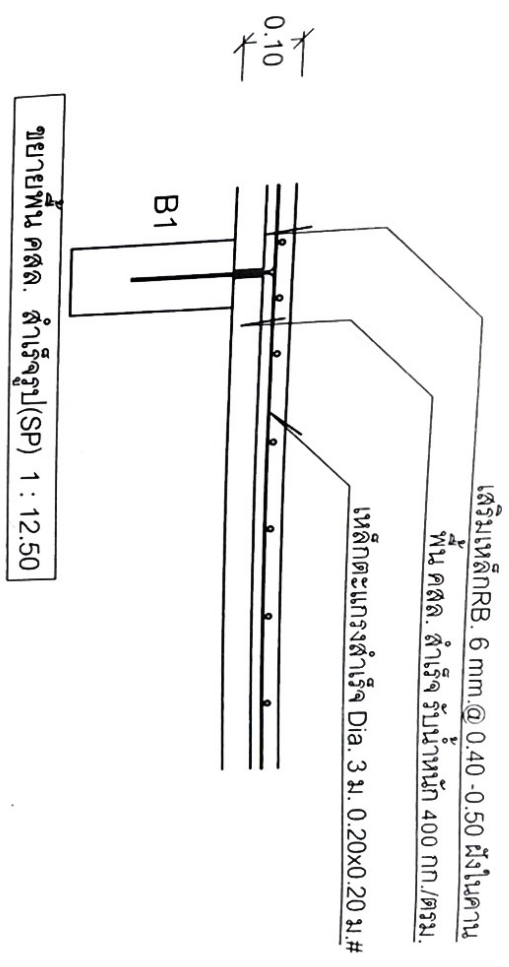
โครงสร้างกันสาด Metal Sheet เหล็กกล่อง 2x1" ขนาด 2.3 มม # 1.10x0.25 m.



ขยาย Truss 2 1.50

แบบ	สถานที่ก่อสร้าง	โรงพยาบาลศิริราช อําเภอศิริราช จังหวัดสุรินทร์	ผู้ชอมแบบ	นายทีนการ ศรีสม	แบบเลขที่
ทางเดินเชื่อม	เจ้าของโครงการ	โรงพยาบาลศิริราช อําเภอศิริราช จังหวัดสุรินทร์	ผู้ควบคุม	นายจ้างโยธา สํานักงานสาธารณสุขจังหวัดสุรินทร์	วันที่
					10/13

Signature

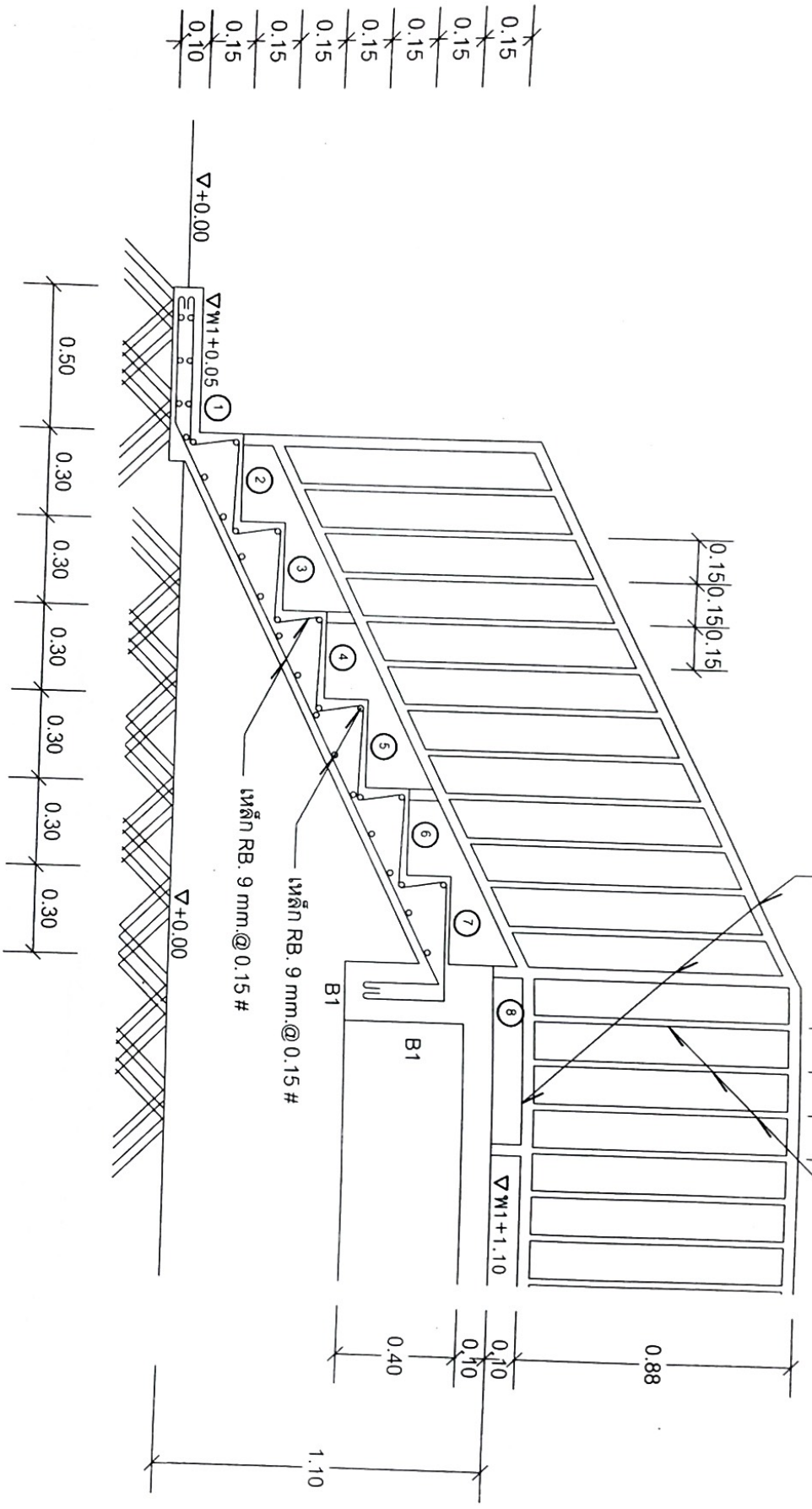


ขยายฐานราก(F1)+ตอม่อ(GC1) 1 : 20

แบบ	สถานที่ก่อสร้าง	โรงพยาบาลศิริราช อำนวยการศิริราช จังหวัดสุรินทร์	ผู้เขียนแบบ	นายชินการ ศรีธรรม	แบบเลขที่
ทางเดินเชื่อม	เจ้าของโครงการ	โรงพยาบาลศิริราช อำนวยการศิริราช จังหวัดสุรินทร์	ผู้ควบคุม	นายชัชโยธิน สำนักงานสถาปัตย์ฯ จังหวัดสุรินทร์	แผ่นที่
					11 / 13

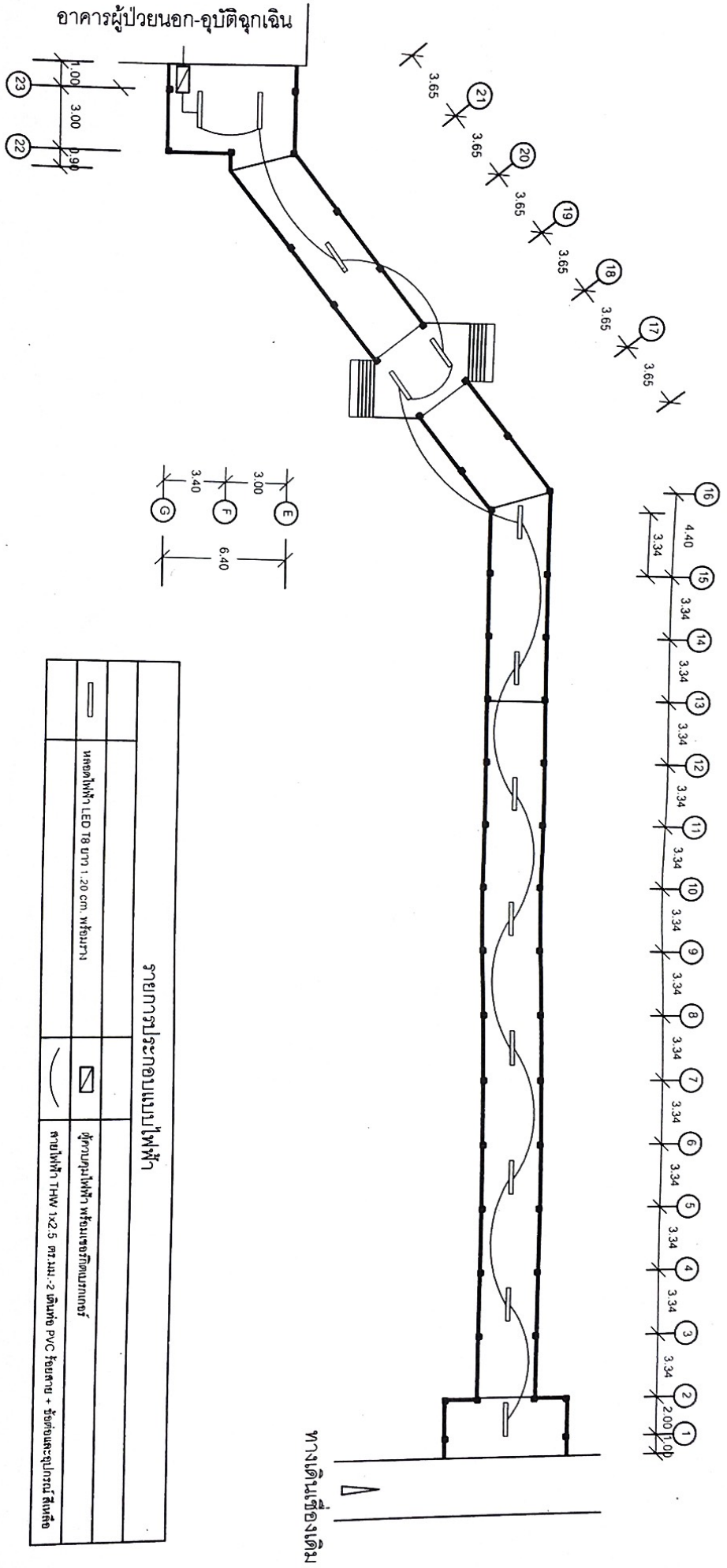
ท่อสแตนเลส 304 คทก. 1.5 นิ้ว

ท่อสแตนเลส 304 คทก. 1 นิ้ว



ขยาย ไม้แปดชั้นลง คสล. และราวกับตกแอสเตลเลส 1 : 20

แบบ	สถานที่ก่อสร้าง	ผู้เขียนแบบ	นายชัชวาลย์	นายชัชวาลย์	นายชัชวาลย์
ทางเดินเชื่อม	โรงพยาบาลศิริราช อำเภอบางพลี จังหวัดสมุทรสาคร	นายชัชวาลย์	นายชัชวาลย์	นายชัชวาลย์	นายชัชวาลย์
	โรงพยาบาลศิริราช อำเภอบางพลี จังหวัดสมุทรสาคร	ผู้ควบคุม			แบบเลขที่
					12/13



แผนไฟฟ้า 1 : 300

รายการประกอบแบบไฟฟ้า	
	หลอดไฟฟ้า LED T8 ยาว 1.20 ม. พร้อมราง
	สายไฟฟ้า THW 1x2.5 ตร.มม. - 2 เส้นต่อ PVC ใยสายน + รั้วและชุดอุปกรณ์สิ้นเปลือง

Signature

แบบ	สถานที่ก่อสร้าง	ผู้เขียนแบบ	แบบลวด
ทางเดินเชื่อม	โรงพยาบาลศิริกรม อำเภอดุสิตกรม จังหวัดสุรินทร์	นายช่างโยธา สำนักงานสาธารณสุขจังหวัดสุรินทร์	
	เจ้าของโครงการ	นายทินการ ศรีสม	แผ่นที่
	โรงพยาบาลศิริกรม อำเภอดุสิตกรม จังหวัดสุรินทร์		13/13